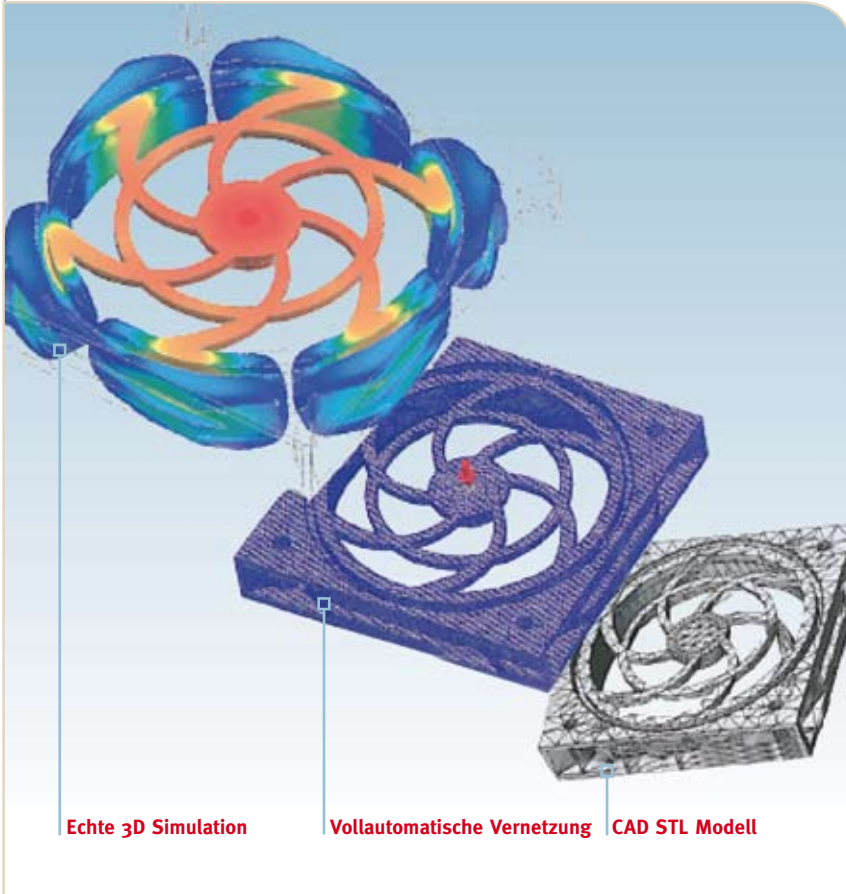


# eDesign

In einfachen Schritten von der CAD-Geometrie zu den 3D-Ergebnissen



- Direkt von den 3D-CAD-Daten zum 3D-Berechnungsmodell
- Vollautomatische Vernetzung
- Echte 3D-Simulation
- Vollständige Parallelisierung
- Interaktive Darstellung der Berechnungsergebnisse

- **Projekt**
- **Designer**
- **Füllen**
- **Nachdruck**
- **Abkühlung**
- **Verzug**
- **Fasern**
- **RIM**
- **MCM**
- **Parallelisierung**
- **Floating Lizenz**

# eDesign

In einfachen Schritten von der CAD-Geometrie zu den 3D-Ergebnissen

Mit **Moldex3D/eDesign** ist der Entwickler in der Lage, einen weit reichenden Teil der relevanten Aspekte des Spritzgusses abzudecken. Dies beinhaltet die schnelle Überprüfung des Bauteils, des Herstellungsprozesses und des Werkzeugkonzeptes.

Mit einem vollautomatischen Vernetzungsalgorithmus gelingt es **Moldex3D/eDesign**, das CAD-Modell direkt in ein Berechnungsmodell für die 3D-Simulation umzuwandeln und somit wertvolle Vorbereitungszeit einzusparen.

Die übersichtliche Programmoberfläche ermöglicht eine rasche Einarbeitung in die Software.

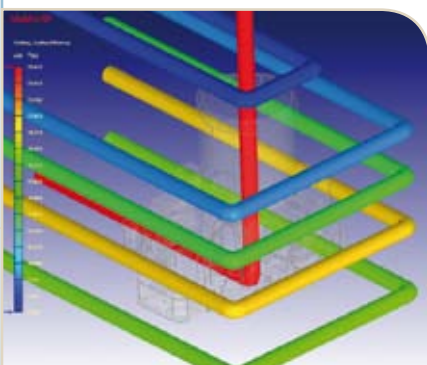
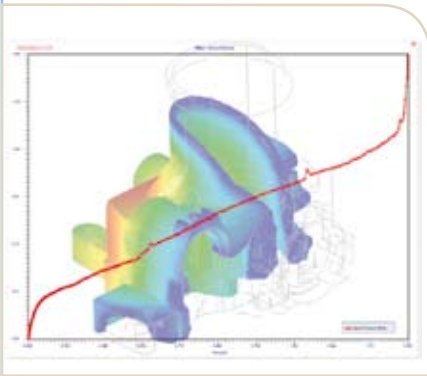
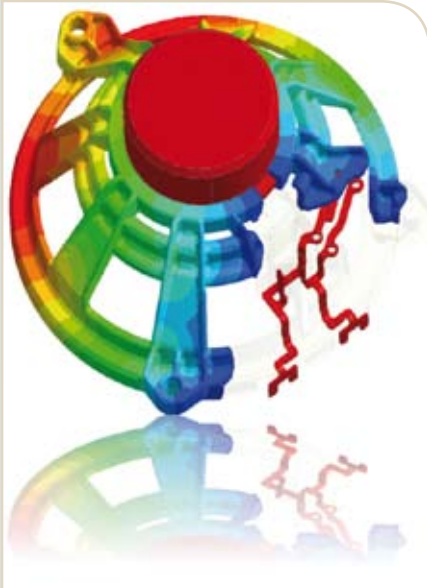
Die interaktive Darstellung der Resultate unterstützt zudem den Anwender bei der Überprüfung und Optimierung des jeweiligen Projektes.

**Moldex3D/eDesign** besitzt denselben bewährten Berechnungsalgorithmus wie **Moldex3D/Solid**. Basierend auf dieser Technologie können 3D-Simulationen sowohl für dünn- als auch für dickwandige Bauteile durchgeführt werden.

Die Parallelisierung erlaubt den Anwendern ihre Modelle in kurzer Zeit zu simulieren.

Mit **Moldex3D/eDesign** kann der gesamte Spritzgussprozess für Thermoplaste simuliert werden. Dies beinhaltet den Füllvorgang, die Nachdruckphase, die Restkühlzeit, die Faserorientierung und den Verzug. Die Darstellung des Füllverhaltens und der Lokalisierung von Lufteinschlüssen und Bindenähten sowie die Optimierung der Temperatur sind nur einige der Möglichkeiten, die dem Anwender mit **Moldex3D/eDesign** zur Verfügung stehen.

Für Duomere und Elastomere kann neben der Formfüllung auch das Aushärten berechnet werden.



**Unterstützte Dateiformate:**

STL File (\*.stl)  
Rhino 3D Model (\*.3dm), IGES, STEP

**Verfügbare Module:**

3D Fill, 3D Pack, 3D Cool,  
3DWarp, 3D Fiber,  
3D RIM Fill/Cure, Parallelisierung

**Pre-Processor:**

Designer

**Lizenzierung:**

Floating, Dongle

**Projektmanager und Postprozessor:**

Projekt, Materialdatenbank,  
Prozessdefinition

**Unterstützte Sprachen:**

Englisch, Deutsch, Chinesisch,  
Japanisch, Koreanisch, Spanisch

**Systemvoraussetzungen:**

MS Vista 32bit/64bit, MS XP Professional 32bit/64bit, MS Server 2003,  
mit folgenden Prozessoren: Intel Xeon, Intel EM64T, Intel I7, AMD Athlon, AMD Opteron, 4GB RAM oder mehr, 60GB Festplattenplatz

**SimpTec GmbH**

Schloss-Rahe-Straße 15  
52072 Aachen, Deutschland  
Telefon +49 (0)241 936715-00  
Telefax +49 (0)241 936715-99

**Geschäftsstelle**

Hornbergstraße 39  
70794 Filderstadt, Deutschland  
Telefon +49 (0)711 787448-63  
Telefax +49 (0)711 787448-69

info@simpatec.com

